



# Stammtafeln der Familie „von Fargel“ zu Rückingen



Grafik: Kevin Paulus

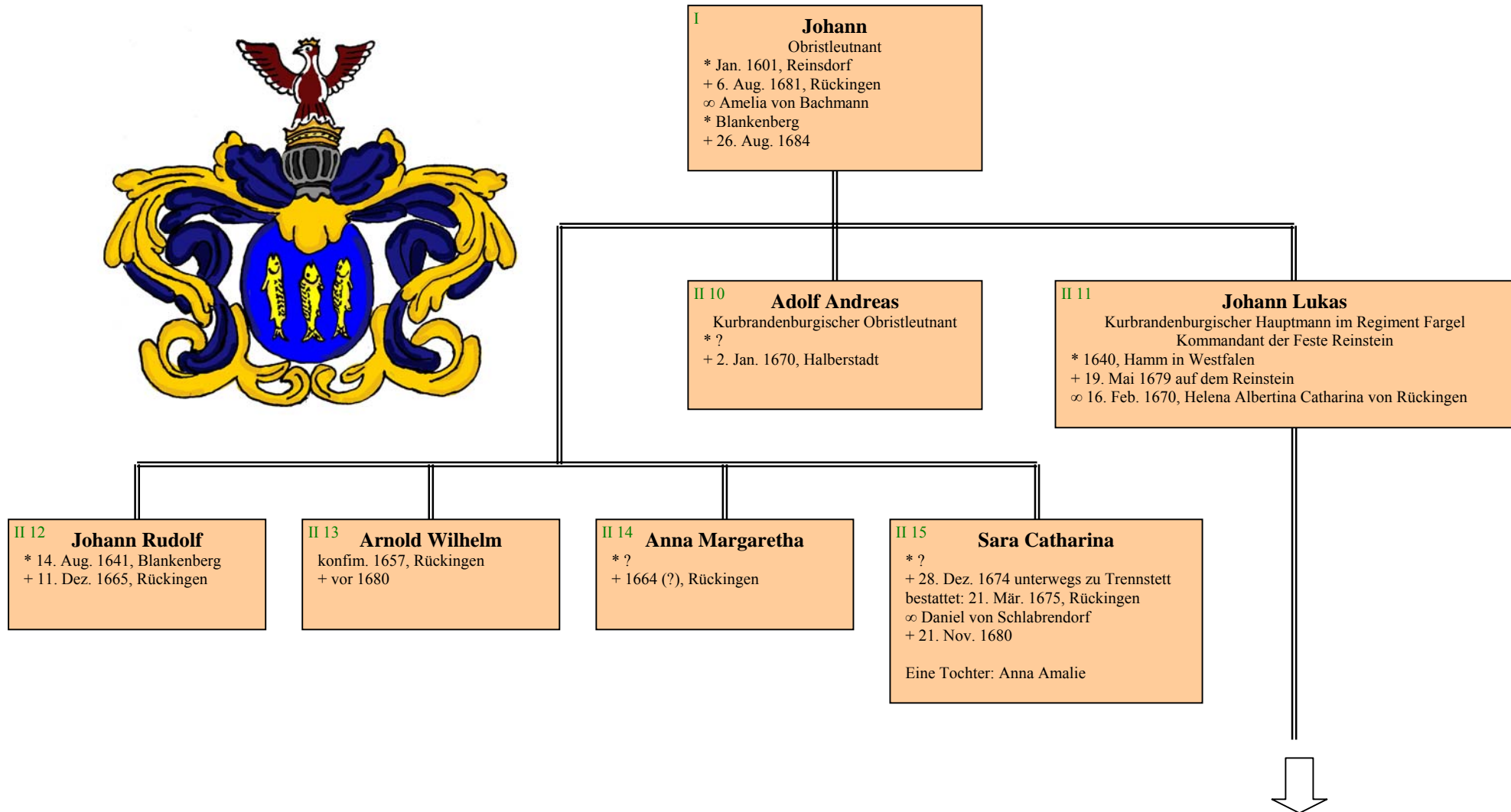
**Nr.: 2 / 2008**

# Legende

*	Geburtstag
†	verstorben
∞	Ehe
erw.	erwähnt
Wwe	verwitwet
getft.	getauft
==	Familiäre Verbindung

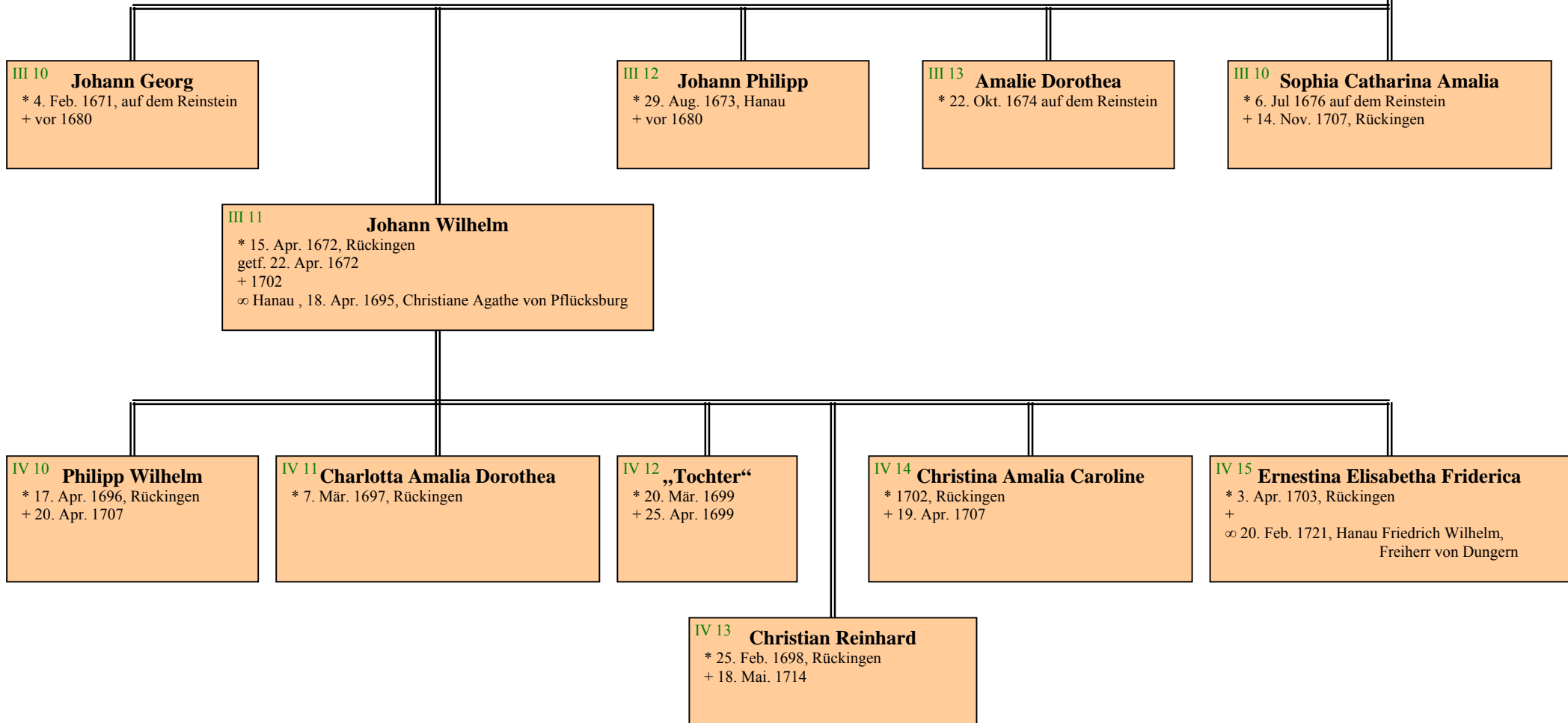
# Stammtafel von Fargel zu Rückingen

ansässig von 1650 bis 1714



Tafel B

Tafel A



# Quellen

<b>I) Johann von Fargel</b>	<b>Tafel A</b>
Hanauisches Magazin, Dr. Heinrich Bott, Die Besitzer des Dorfes Rückingen von 16. bis zum 18. Jh. Battenberg	
<b>Ia) Amelia von Fargel, geb. von Bachmann (Bachmain)</b>	<b>Tafel A</b>
Hanauisches Magazin, Dr. Heinrich Bott, Die Besitzer des Dorfes Rückingen von 16. bis zum 18. Jh. Battenberg	
<b>II 10) Adolf Andreas von Fargel</b>	<b>Tafel A</b>
Hanauisches Magazin, Dr. Heinrich Bott, Die Besitzer des Dorfes Rückingen von 16. bis zum 18. Jh.	
<b>II 11) Johann Lukas von Fargel</b>	<b>Tafel A</b>
Hanauisches Magazin, Dr. Heinrich Bott, Die Besitzer des Dorfes Rückingen von 16. bis zum 18. Jh.	
<b>II 11a) Helena Albertina Catharina von Fargel, geb von Rückingen</b>	<b>Tafel A</b>
Hanauisches Magazin, Dr. Heinrich Bott, Die Besitzer des Dorfes Rückingen von 16. bis zum 18. Jh.	
<b>II 12) Johann Rudolf von Fargel</b>	<b>Tafel A</b>
Hanauisches Magazin, Dr. Heinrich Bott, Die Besitzer des Dorfes Rückingen von 16. bis zum 18. Jh.	
<b>II 13) Arnold Wilhelm von Fargel</b>	<b>Tafel A</b>
Hanauisches Magazin, Dr. Heinrich Bott, Die Besitzer des Dorfes Rückingen von 16. bis zum 18. Jh.	
<b>II 14) Anna Margaretha von Fargel</b>	<b>Tafel A</b>
Hanauisches Magazin, Dr. Heinrich Bott, Die Besitzer des Dorfes Rückingen von 16. bis zum 18. Jh.	
<b>II 15) Sara Catharina von Fargel</b>	<b>Tafel A</b>
Hanauisches Magazin, Dr. Heinrich Bott, Die Besitzer des Dorfes Rückingen von 16. bis zum 18. Jh.	
<b>III 10) Johann Georg von Fargel</b>	<b>Tafel B</b>
Hanauisches Magazin, Dr. Heinrich Bott, Die Besitzer des Dorfes Rückingen von 16. bis zum 18. Jh.	
<b>III 11) Johann Wilhelm von Fargel</b>	<b>Tafel B</b>
Hanauisches Magazin, Dr. Heinrich Bott, Die Besitzer des Dorfes Rückingen von 16. bis zum 18. Jh.	
<b>III 11a) Christiane Agathe von Fargel, geb. von Pflücksburg</b>	<b>Tafel B</b>
Hanauisches Magazin, Dr. Heinrich Bott, Die Besitzer des Dorfes Rückingen von 16. bis zum 18. Jh.	
<b>III 12) Johann Philipp von Fargel</b>	<b>Tafel B</b>
Hanauisches Magazin, Dr. Heinrich Bott, Die Besitzer des Dorfes Rückingen von 16. bis zum 18. Jh.	
<b>III 13) Amalie Dorothea von Fargel</b>	<b>Tafel B</b>
Hanauisches Magazin, Dr. Heinrich Bott, Die Besitzer des Dorfes Rückingen von 16. bis zum 18. Jh.	
<b>III 14) Sophia Catarina Amalia von Fargel</b>	<b>Tafel B</b>
Hanauisches Magazin, Dr. Heinrich Bott, Die Besitzer des Dorfes Rückingen von 16. bis zum 18. Jh.	
<b>IV 10) Philipp Wilhelm von Fargel</b>	<b>Tafel B</b>
Hanauisches Magazin, Dr. Heinrich Bott, Die Besitzer des Dorfes Rückingen von 16. bis zum 18. Jh.	
<b>IV 11) Charlotta Amalia Dorothea von Fargel</b>	<b>Tafel B</b>
Hanauisches Magazin, Dr. Heinrich Bott, Die Besitzer des Dorfes Rückingen von 16. bis zum 18. Jh.	
<b>IV 12) „Tochter“ von Fargel</b>	<b>Tafel B</b>
Hanauisches Magazin, Dr. Heinrich Bott, Die Besitzer des Dorfes Rückingen von 16. bis zum 18. Jh.	
<b>IV 13) Christian Reinhard von Fargel</b>	<b>Tafel B</b>
Hanauisches Magazin, Dr. Heinrich Bott, Die Besitzer des Dorfes Rückingen von 16. bis zum 18. Jh.	

**IV 14) Chritina Amalia Caroline von Fargel**

**Tafel B**

Hanaisches Magazin, Dr. Heinrich Bott, Die Besitzer des Dorfes Rückingen von 16. bis zum 18. Jh.

**IV 15) Ernestina Elisabetha Friderica von Fargel**

**Tafel B**

Hanaisches Magazin, Dr. Heinrich Bott, Die Besitzer des Dorfes Rückingen von 16. bis zum 18. Jh.